

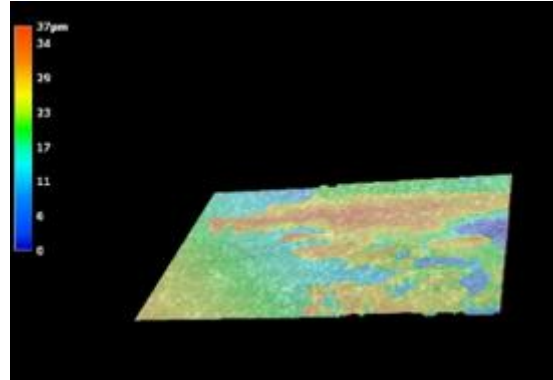
Ursachenanalyse und Lösungssuche zum Fehlerbild „Einfallstellen“ bei UD-Glasfaserlaminaten

Projektteam:

- Clemens Aspetsberger
- Felix Steiner

Aufgabenstellung

- Bei der Produktion von UD-Glasfaserlaminaten tritt das Fehlerbild Einfallstelle auf. Die Einfallstellen sind für die Weiterverarbeitung aufgrund des Verklebens problematisch. Ziel dieser Arbeit war es, die Ursachen für das Auftreten von Einfallstellen zu finden und Maschinenparameter so zu verändern, dass diese weniger oder gar nicht mehr auftreten.



Endergebnis

- Durch Produktionsversuche wurden die verantwortlichen Parameter gefunden und so eingestellt, dass nahezu keine Einfallstellen mehr auftreten.
- Zusätzlich wurde noch eine DSC- und eine Rauigkeitsmessung sowie eine Untersuchung unter einem Digitalmikroskop durchgeführt und eine Viskositätskurve erstellt.

Projektbetreuer:

- M. Sc. Manuel Hell - Andorf Technology School
- D.I. (FH) Andreas Schredl - Hexcel Composites GmbH